

## Modulare Großküchengeräteserie Kühlunterbau mit 6 Schubladen 1600MM - R290

### Technisches Datenblatt

 ARTIKEL #  
 MODELL #

NAME #

SIS #

AIA #



371296 (E7TTBECOMKN)

 700XP Kühlunterbau mit 6  
 Schubladen, -2/+10° C,  
 automatische  
 Abtaukondensatverdunstung  
 - R290

### Kurzbeschreibung

#### Artikel Nr.

Kühlunterbau mit 6 Schubladen. Eingebautes Kühlkompressor. Betriebstemperaturbereich von -2°C bis 10°C. Zur Montage unter 700XP-Oberplatte. Wird mit 50 mm höhenverstellbaren Füßen geliefert. Außenverkleidung aus Edelstahl mit Scotch Brite-Finish. Geeignet für den Betrieb bei einer Umgebungstemperatur von bis zu +43°C. Konstruiert, um einen bündigen Übergang zwischen Modulen zu ermöglichen.

### Hauptmerkmale

- Gerät leicht unter andere 700XP Tischgeräte zu montieren.
- Regelbarer Temperaturbereich von -2 °C bis +10 °C für Fleisch, Fisch und Molkereiprodukte.
- Umluftkühlung für schnelles Kühlen und gleichmäßige Temperaturverteilung.
- Rechtwinklige Seitenkanten für bündige Verbindung ohne Ritzen und Schmutzecken.
- Abtaugung und automatische Tauwasserverdunstung: Kondensat verdunstet automatisch durch das elektrische Heizelement im Kondensatbehälter.
- GN-konform.
- Entwickelt für die Montage auf modularen Kochblock

### Konstruktion

- Außenverkleidung aus Edelstahl mit Scotch Brite Schliff für höchsten Hygienestandard.
- Gerät mit Eigenkühlung.
- Frontseitiger Zugang zu allen Komponenten.
- Das Gerät wird mit 150 mm höhenverstellbaren Füßen aus rostfreiem Stahl geliefert. Die Füße können bis zu 250 mm verlängert werden.

### Nachhaltigkeit



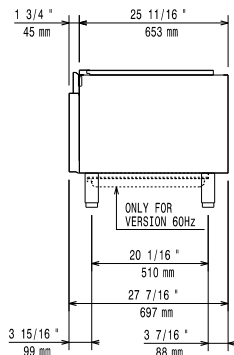
- FKW und FCKW frei (hoch ökologisches Kältemittel: R290).

### Optionales Zubehör

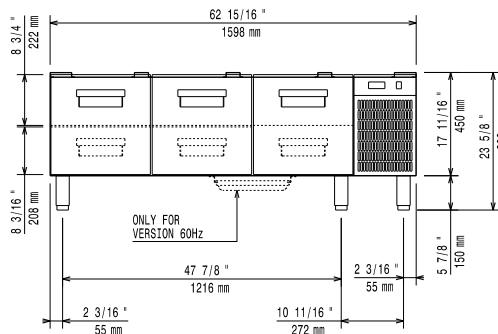
- 1 Satz geflanschte Füße PNC 206136 ☐
- Front-Sockelblende, 1600 mm PNC 206152 ☐
- Front-Fußblende, 1600 mm PNC 206179 ☐  
(nicht für Kühl-/Tiefkühl-Unterschrank)
- 4 Füße für Sockelaufstellung PNC 206210 ☐  
(nicht für Serie 900 Stand-Grillgerät)
- 2 Blenden für Servicekanal für PNC 206248 ☐  
einseitige Installation von  
Tischgeräten auf Unterbau
- 1 Paar seitliche Fußblenden PNC 206249 ☐
- 1 Paar seitliche Sockelblenden PNC 206265 ☐
- 2 Schubladen für gekühlte PNC 206351 ☐  
Unterschränke
- Kit 6 Räder - 3 Lenkrollen mit PNC 206432 ☐  
Feststeller
- 2 Seitenblenden für PNC 216000 ☐  
freistehende Geräte

Genehmigung: \_\_\_\_\_

Front

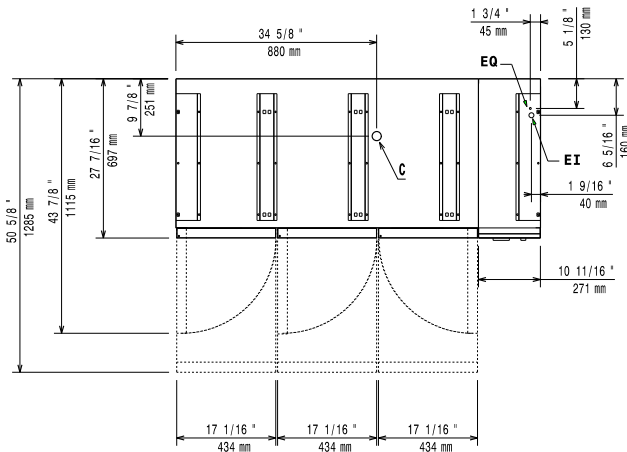


Seite



EI = Elektroanschluss

oben



### Elektrisch

Netzspannung:	220-230 V/1N ph/50 Hz
Anschlusswert:	0.4 kW
Gesamt-Watt	0.4 kW
Steckertyp:	CE-SCHUKO

### Schlüsselinformation

Außenabmessungen, Länge:	1600 mm
Außenabmessungen, Tiefe:	700 mm
Außenabmessungen, Höhe:	600 mm
Nettogewicht:	110 kg
Versandgewicht:	149 kg
Versandhöhe:	780 mm
Versandlänge:	860 mm
Versandtiefe:	1700 mm
Versandvolumen:	1.14 m <sup>3</sup>
Bruttokapazität:	180 lt

### Nachhaltigkeit

Art des Kältemittels:	R290
Kühlmittelgewicht:	85 g